

CONCORDE XAL/C5 NOTES INTEGRATION

INTOINT har udviklet et system der muliggør tæt integration mellem CONCORDE XAL og Lotus Notes.

Generelt

CONCORDE XAL er det førende produkt til håndtering af strukturerede data inden for virksomhedens administrative systemer.

Lotus Notes har på tilsvarende vis markeret sig som det absolut førende produkt inden for Groupware systemer.

Med "Lotus Domino" udvides funktionaliteten i Lotus Notes til også at omfatte adgang via Intranet og Internet.

Lotus Notes er uovertruffen til håndtering af ustrukturerede data.

Lotus Notes er et perfekt supplement til CONCORDE XAL ved bl.a.:

- Workflow
- Workgroup
 - E-mail
 - Kalender
- Styret access til informationer
- Home Page

Ved at integrere CONCORDE XAL med Lotus Notes kan man opnå en væsentlig bedre udnyttelse af begge systemer, f.eks. ved integration med XAL til internet, remote adgang til XAL data m.v.

CONCORDE XAL bruges til transaktioner og strukturerede data, mens Lotus Notes bruges til bløde data og kommunikation.

Produktfilosofi

CONCORDE XAL og Lotus Notes kan integreres på mange forskellige måder, herunder bl.a.:

- Udveksling af "flade" filer via import/eksport.
- ODBC
- Notes Pump (Oracle)
- DDE på Windows

Fælles for disse integrationsformer er, at de udveksler data med XAL på databaseniveau.

Med INTOINTS "XAL til Notes integration" flyttes kontrollen helt ind i CONCORDE XAL. Al udveksling af data sker via XAL-kommandoer, som sikrer on-line opdatering af data i begge systemer.

Ved at lægge kontrollen med integrationen i CONCORDE XAL sikrer man, at data-integriteten i XAL er intakt.

Systemfaciliteter

Integrationskittet fremstår som en række Macro-kommandoer i CONCORDE XAL. Der kræves altså ikke kendskab til Lotus Notes programmering.

Sikkerhedssystemet i både CONCORDE XAL og Lotus Notes respekteres fuldt ud.

Kittet indeholder bl.a. kommandoer til:

- Server-access
- Query i Notes
- Dataopdatering i Notes
 - Oprette
 - Rette
 - Slette

Anvendelsesområder

- HomePage integration
- Medarbejder-access til XAL data via Internet
- Workflow i XAL
- Mobil dataopsamling
- Integration med Notes applikationer
- Replikering af XAL-data
- E-mail fra XAL

Krav

- CONCORDE XAL 2.52. kerne eller højere
- XAL for Windows-klienter eller Console version af XAL.
- Lotus Notes 4.5 eller højere

CONCORDE XAL/C5 NOTES INTEGRATION

Overbygning

Nu er integration mellem CONCORDE XAL/C5 og Lotus Notes blevet endnu lettere med kartoteksopsætnings-modulet til CONCORDE XAL/C5.

Generelt

Integrationskittet som tilbydes forbinder CONCORDE og Notes er baseret på en række udvidelser til XAL sproget.

For at lette de mere simple integrationsopgaver har INTOINT udviklet en overbygning, som muliggør opsætning af integration mellem XAL-kartoteker og Lotus Notes kartoteker via brugervenlige XAL-skærbilleder.

Desuden indeholder applikationen et log-system, der muliggør løbende ajourføring af CONCORDE-data til Lotus Notes.

Produktfilosofi

Det grundlæggende integrationskit stiller en række avancerede metoder til rådighed for at sikre en tæt integration mellem CONCORDE og Lotus Notes. Mange CONCORDE-brugere har ofte behov for en mere simpel integration mellem f.eks. stamkartoteker i CONCORDE og tilsvarende kartoteker i Lotus Notes. F.eks. er der ofte behov for en simpel spejling af f.eks. debitor-kartotek eller medarbejder-kartotek med tilsvarende data i Lotus Notes. Filosofien bag denne kartoteksopsætningsapplikation er, at brugerne nemt og hurtigt skal kunne definere en integration, uden at kode XAL eller kende nærmere til Lotus Notes.

Al integrations-opsætning sker fra 2 skærbilleder i CONCORDE XAL/C5.

Systemfaciliteter

Opsætning og vedligeholdelse af kartoteksintegrationen mellem CONCORDE og Lotus Notes sker på to niveauer.

Først defineres oplysninger som er generelle for selve kartoteket, herunder:

- CONCORDE kartotek
- Notes-server og kartotek
- Notes-form og view
- Nøglefelter (til opslag)
- Evt. XAL afgrænsning
- Evt. begrænsninger i hvad der må og skal i gøres i Lotus Notes ved integration

Udover den generelle opsætning af kartoteksintegrationen angives hvilke felter der skal udveksles med Lotus Notes.

For hvert felt kan angives diverse oplysninger, f.eks:

- CONCORDE feltnavn
- Lotus Notes feltnavn
- Type
 - Data-værdi
 - Konstant værdi
 - Lookup (hente i andet kartotek)
 - Beregnet værdi

Kartoteksopsætningen er tæt integreret med Lotus Notes. Således kan Alt-H funktionen benyttes ved valg af Notes-oplysninger (Server, database, forms, views, feltnavn). Evt. kan applikationen selv foreslå mulige felter til integration, ved at

foreslå integration af alle felter, som har samme navne i Lotus Notes og CONCORDE.

Fra skærbilledet er det desuden muligt umiddelbart at ajourføre Lotus Notes fra CONCORDE.

Udover de nævnte opsætnings-skærbilleder, indeholder kartoteksopsætnings applikationen faciliteter der muliggør løbende logning af data-aktioner i udvalgte CONCORDE-kartoteker. Dette omfatter:

- Nyoprettelser
- Ændringer
- Sletninger

Disse aktioner kan så periodisk opdateres i Lotus Notes, f.eks. via en central batch-server. På denne måde er der ikke behov for direkte forbindelse mellem de enkelte arbejdspladser og Lotus Notes.

Dette princip giver også mulighed for integration med UNIX-klienter.

Anvendelsesområder

- Opsætning af integration mellem stamkartoteker
- Opsætning af applikation der kun logger ændringer
- Dannelse af standardskabeloner for mere komplekse XAL-integrationsopgaver, med brug af Integrationskittets værktøjer.

Krav

- INTOINT Integrationskit mellem CONCORDE og Lotus Notes

CONCORDE XAL/C5 NOTES INTEGRATION Overbygning

Eksempler på skærmbilleder.

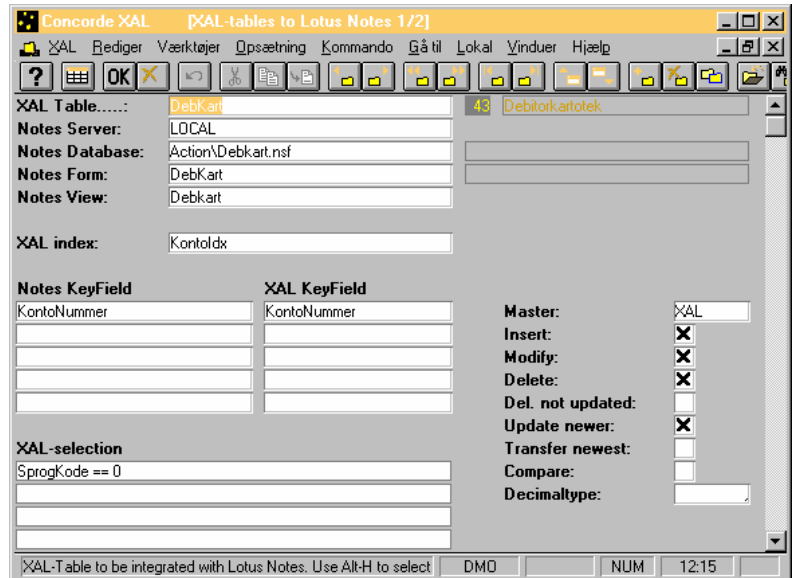
General information om kartotek.

Øverst til venstre defineres relationen mellem CONCORDE kartoteket og Notes kartoteket (databasen).

Herunder angives det index der benyttes til sortering og opslag.

I key-field området udpeges de felter i CONCORDE og Lotus Notes der skal benyttes til unikt opslag efter dokument i Lotus Notes.

Herunder kan en evt. afgrænsning i hvilke poster der skal overføres til Notes anføres. Til højre defineres diverse oplysninger om integrationsmetode m.v. F.eks. om XAL må oprette, ændre eller slette i Notes, om data skal sammenlignes inden konvertering (nyeste, kun ændrede, synkroniser så antallet af records er ens...)



Information om felter.

På dette skærmbillede vises øverst visse oplysninger fra ovenstående side.

Herefter anføres oplysninger om felter der skal integreres. For hvert felt kan bl.a. angives:

- Feltnavn (i CONCORDE og Notes)
- Integrationstype
 - DB: Overfør feltværdi
 - STR: Overfør fast strengværdi, som anført i feltet "String"
 - NUMBER: Overfør fast talværdi, som anført i feltet "Number"
 - LOOKUP: Overfør feltværdi fra andet kartotek via opslag (felterne under Lookup)
 - FUNCTION: Overfør værdi beregnet via XAL-function.
- Afkrydsning om feltet skal udveksles

